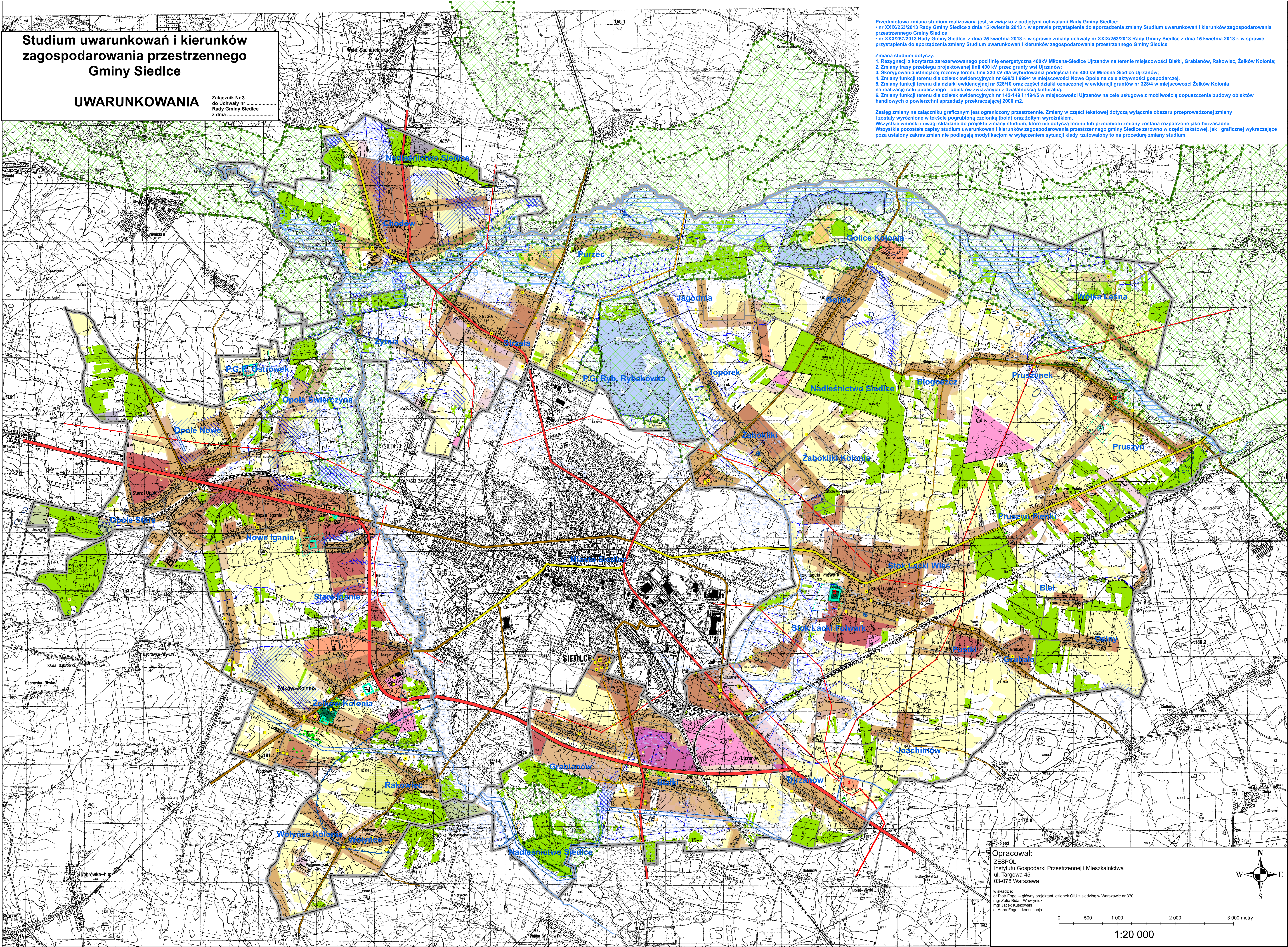


Studium uwarunkowań i kierunków zagospodarowania przestrzennego Gminy Siedlce

UWARUNKOWANIA

Załącznik Nr 3 do Uchwały nr Rady Gminy Siedlce z dnia



Przedmiotowa zmiana studium realizowana jest, w związku z podjętymi uchwałami Rady Gminy Siedlce:

- nr XXIX/253/2013 Rady Gminy Siedlce z dnia 15 kwietnia 2013 r. w sprawie przygotowania do sporządzenia zmiany Studium uwarunkowań i kierunków zagospodarowania przestrzennego Gminy Siedlce
- nr XXX/297/2013 Rady Gminy Siedlce z dnia 25 kwietnia 2013 r. w sprawie zmiany uchwały nr XXIX/253/2013 Rady Gminy Siedlce z dnia 15 kwietnia 2013 r. w sprawie przygotowania do sporządzenia zmiany Studium uwarunkowań i kierunków zagospodarowania przestrzennego Gminy Siedlce

Zmiana studium dotyczy:

1. Rezygnacji z korytarza zarezerwowanego pod linię energetyczną 400kV Miłosna-Siedlce Urzånów na terenie miejscowości Białki, Grabianów, Rakowiec, Żelków Kolonia;
2. Zmiany trasy przebiegu projektowanej linii 400 kV przez grunty wsi Urzånów;
3. Skorygowania istniejącej rozprawy terenu linii 220 kV dla wybudowania podopieczna linii 400 kV Miłosna-Siedlce Urzånów;
4. Zmiany funkcji terenu dla działek ewidencyjnych nr 699/3 i 699/4 w miejscowości Nowe Opole na cele aktywności gospodarczej;
5. Zmiany funkcji terenu dla działki ewidencyjnej nr 328/10 oraz części działki oznaczonej w ewidencji gruntów nr 328/4 w miejscowości Żelków Kolonia na realizację celu publicznego - obiektów związanych z działalnością kulturalną;
6. Zmiany funkcji terenu dla działek ewidencyjnych nr 142-149 i 1194/5 w miejscowości Urzånów na cele usługowe z możliwością dopuszczenia budowy obiektów handlowych o powierzchni sprzedaży przekraczającej 2000 m².

Zasęg zmiany na załączniku graficznym jest ograniczony przestrzennie. Zmiany w części tekstowej dotyczą wyłącznie obszaru przeprowadzonej zmiany i zostały wyróżnione w tekście pogrubioną czcionką (bold) oraz żółtym wydrukem. Wszystkie wnioski i uwagi składane do projektu zmiany studium, które nie dotyczą terenu lub przedmiotu zmiany zostaną rozpatrzone jako bezzasadne. Wszystkie pozostałe zapisy studium uwarunkowań i kierunków zagospodarowania przestrzennego gminy Siedlce zarówno w części tekstowej, jak i graficznej wykraczające poza ustalony zakres zmian nie podlegają modyfikacji w wyłączeniem sytuacji kiedy rzutowałyoby na procedurę zmiany studium.

Uzupełnienie legendy, zmiana Studium z 2013 r.

- GRANICA ZMIANY STUDIUM
- Wnioski mieszkańców o złożone do zmiany studium
- Legenda do Studium z 2008, 2009 i 2012 r.
- Granica gminy
- Granice wsi
- Sieć drogowa
- Droga krajowa główna ruchu przyspieszonego
 - Droga krajowa główna
 - Droga wojewódzka główna
 - Droga powiatowa główna
 - Droga powiatowa zbiorcza
 - Droga powiatowa lokalna
 - Droga gminna lokalna
- Polityka przestrzenna
- Tereny zabudowy mieszkaniowo usługowej
 - Tereny zabudowy zagrodowej
 - Tereny sportu, turystyki i rekreacji
 - Tereny zabudowy przemysłowo-składowej
 - Tereny aktywności gospodarczej (produkcja rolna)
 - Tereny aktywności gospodarczej (wielkopowierzchniowy obiekt handlowy)
 - Tereny aktywności gospodarczej (powierzchniowa eksploatacja)
- Wody powierzchniowe
- Rzeki
- Obszary zalesione
- Teren górniczy
- Rolnicza przestrzeń produkcyjna
- Grunty orne I-IV klasy bonitacyjnej
 - Użytki zielone I-IV klasy bonitacyjnej
 - Pozostałe tereny rolnicze
 - Ważniejsze rowy melioracyjne
 - Tereny zmeliorowane
- Środowisko przyrodnicze i jego ochrona
- Rezerwat
 - Obszar Natura 2000 - Dolina Liwca
 - Granica Obszaru Chronionego Krajobrazu
 - Pomniki przyrody
- Obszary o wysokich walorach przyrodniczych
- Projektowane rezerваты przyrody
 - Projektowany Park Krajobrazowy
 - Projektowany Zespół Krajobrazowo - Przrodniczy
 - Tereny okresowo podmokłe, o niekorzystnych warunkach inżynierskich - geologicznych
 - Obszary zalewowe, narażone na niebezpieczeństwo powodzi
- Dziedzictwo kulturowe i jego ochrona
- Obiekty wpisane do rejestru zabytków
- Strefy ochrony konserwatorskiej wskazane w mpz
- Strefa ochrony konserwatorskiej A
 - Strefa ochrony konserwatorskiej B
 - Strefa ochrony konserwatorskiej E
 - Strefa ochrony konserwatorskiej K
- Archeologia
- Powierzchniowe stanowiska archeologiczne
 - Pojedyncze stanowiska archeologiczne
 - Strefa obserwacji archeologicznej AR1
 - Strefa obserwacji archeologicznej AR2
 - Strefa obserwacji archeologicznej AR2a
 - Strefa obserwacji archeologicznej AR3
- Istniejące sieci przesyłowe oraz kluczowe obiekty punktowe i ich strefy ochronne
- Gazociąg wysokiego ciśnienia DN 150
 - Linia energetyczna 400kV
 - Linia energetyczna 200kV
 - Linia energetyczna 110kV
 - Stacja elektroenergetyczna Siedlce-Urzånów - przesadzona lokalizacja
 - Ujęcia wody
 - Strefa ochrony pośredniej ujęcia wody
- Dotychczasowa polityka planistyczna
- Wydane decyzje o ustaleniu lokalizacji inwestycji celu publicznego
 - Wydane decyzje o warunkach zabudowy
 - Wnioski mieszkańców o zmianę przeznaczenia gruntów
 - Teren zamknięty

Opracował:
ZESPÓŁ
Instytutu Gospodarki Przestrzennej i Mieszkalnictwa
ul. Targowa 45
03-078 Warszawa

w składzie:
dr Piotr Fogel - główny projektant, członek OIU z siedzibą w Warszawie nr 370
mgr Zofia Bida - Wzajemnik
mgr Jacek Kusłowski
dr Anna Fogel - konsultacja

1:20 000